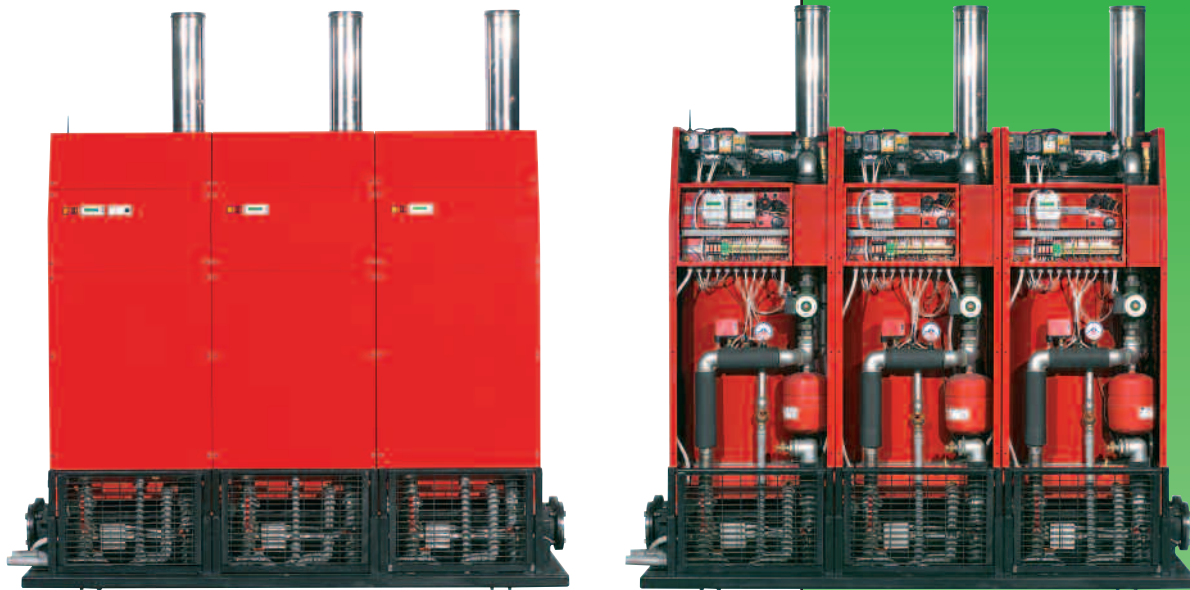


# CENTRALI TERMICHE MODULARI PER INTERNO PREASSEMBLATE ★★★★★ (dir. 92/42 CEE)

Conformi alle direttive gas 90/396 CEE – Rendimenti 92/42 CEE – Norme complementari

## Serie MULTIMDL mod. da 140 a 1.260 kW



### DESCRIZIONE

Le Centrali Termiche modulari per interno preassemblate **SERIE MULTIMDL** sono costituite da dall'assieme di moduli termici (Unit) A CONDENSAZIONE pressurizzati, omologati CE, ad altissimo rendimento di nostra costruzione **SERIE MDL**. La produzione comprende n° 6 modelli per potenze utili da 135 a 407,1 kW (Tm 80°C – Tr 60°C) e da 143,8 a 432,9 kW (Tm 50°C – Tr 30°C); la modularità è garantita dall'assemblaggio anche di più Multimdl fino a 1.260 kW.

Le centrali termiche modulari per interno preassemblate **SERIE MULTIMDL** sono progettate e costruite per ottenere:

- le massime economie d'esercizio
- le minori emissioni inquinanti
- affidabilità e durata nel tempo
- semplicità di installazione
- semplicità di utilizzo
- semplicità di manutenzione
- elevate potenze complessive in dimensioni contenute.

Le Centrali Termiche modulari per interno preassemblate **SERIE MULTIMDL** sono omologate a 4 stelle ★★★★★ conformemente alla direttiva rendimenti 92/42 CEE.

- Sono omologate conformemente alla direttiva compatibilità elettromagnetica EMC 89/336 CEE e bassa tensione BT 73/23 CEE.
- Rientrano nella categoria classe 3 NO<sub>x</sub> basso inquinamento (UNI EN 676) e classe 5 NO<sub>x</sub> basso inquinamento (UNI EN 297). L'installazione delle Centrali Termiche modulari a condensazione **SERIE BOX** soddisfa quanto richiesto dalle leggi in vigore sul risparmio energetico:

- Legge 10/91
- DLgs n° 192

Le Centrali Termiche modulari a condensazione **SERIE BOX** funzionano a gas-metano.

Le caldaie modulari **SERIE MULTIMDL** possono essere consegnate in colli smontati da rimontare in Centrale Termica attraverso idonee operazioni meccaniche. Qualora ci fosse necessità, richiedere quotazione assemblaggio: un ns. incaricato eseguirà sopralluogo gratuito e quantificherà l'importo del montaggio in loco.

### STRUTTURA

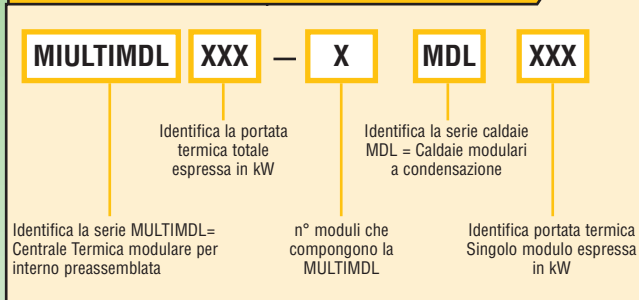
Costruite interamente presso le nostre officine con moderni procedimenti automatici e manuali, le Centrali Termiche modulari per interno preassemblate **SERIE MULTIMDL** sono composte da:

- Moduli termici Serie MDL (descritti a pagina 12) completi di:
  - Pompe di modulo;
  - Apparecchiature ISPEL di modulo;
  - Valvole d'intercettazione singolo modulo;
  - Valvole d'intercettazione combustibile metano;
  - Valvola a sfera gas-metano;
  - Regolazione elettronica che gestisce:
    - Sequenza caldaia;
    - Temperatura caldaia e collettore climatica a punto fisso;
    - Comando con proprio p. ed orologio di eventuale valvola miscelatrice ;
    - Comando ed automazione eventuale impianto produzione A.C.S.
  - Innumerevoli e molteplici altre funzioni;
- Basamento metallico contenente collettori A/R;
- Pedana operatore;
- Eventuale collettore di bilanciamento.

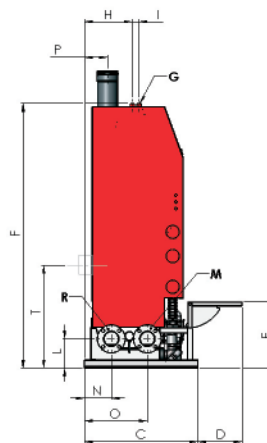
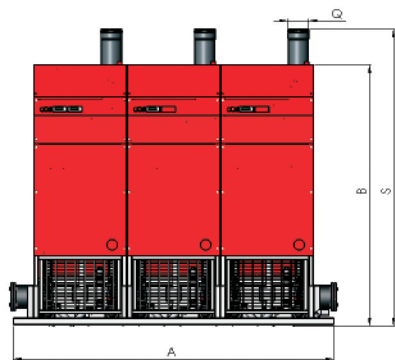
### MODELLI DISPONIBILI

- ▶ MULTIMDL 140 - 2 MDL 70
  - ▶ MULTIMDL 180 - 2 MDL 90
  - ▶ MULTIMDL 220 - 2 MDL 110
  - ▶ MULTIMDL 280 - 2 MDL 140
  - ▶ MULTIMDL 330 - 3 MDL 110
  - ▶ MULTIMDL 420 - 3 MDL 140
- ▶ Per composizioni preassemblate di moduli **SERIE MDL** con potenze unitarie diverse, contattare il nostro ufficio tecnico

### SIGNIFICATO DELLE SIGLE IDENTIFICATIVE



# DATI TECNICI



		MULTIMDL 140 2 MDL 70	MULTIMDL 180 2 MDL 90	MULTIMDL 220 2 MDL 110	MULTIMDL 280 2 MDL 140	MULTIMDL 330 3 MDL 110	MULTIMDL 420 3 MDL 140
POTENZA TERMICA Utile 80÷60°C	kW	135	174,6	214,4	271,4	321,6	407,1
POTENZA TERMICA Utile 50÷30°C	kW	143,8	186,2	227,8	288,6	341,7	432,9
PORTATA TERMICA (Focolare)	kW	139	180	220	279	330	418,5
RAPPORTO DI MODULAZIONE		14 ÷ 139	18 ÷ 180	22 ÷ 220	28 ÷ 279	22 ÷ 330	28 ÷ 418,5
CONTENUTO ACQUA	litri	152	152	257	257	384	384
PORTATA MASSICA FUMI ( $\lambda=1,1$ )	kg/h	202	260	318	404	477	606
RENDIMENTO 100% * (80/60 °C)	%	97,1	97,6	97,4	97,3	97,4	97,3
RENDIMENTO 100% * (50/30 °C)	%	103,5	103,5	103,5	103,5	103,5	103,5
REND. MAX UTILE 30% * (40/30 °C)	%	107	107	107	107	107	107
PERDITA MAX DI MANTENIMENTO	W	324	324	650	650	975	975
TEMPERATURA FUMI Pmax (80/60 °C)	°C	71	73	66	70	66	70
TEMPERATURA FUMI Pmax (50/30 °C)	°C	42	43	36	40	36	40
PORTATA MAX CONDENSE	l/h	18	18	24	30	36	45
PRESSIONE MAX ESERCIZIO	bar	5,5	5,5	5,5	5,5	5,5	5,5
CATEGORIA DI RENDIMENTO (Dir. 92/42)		★★★★ 4 stelle					
OMOLOGAZIONE		0068/ETI-GAS/075-2005					

Alcuni dati possono subire variazioni.

Dati calcolati su P.C.I.

I rendimenti tengono conto di quanto prescritto dalla norma UNI EN 303-3 al punto 6.4.1

		MULTIMDL 140 2 MDL 70	MULTIMDL 220 2 MDL 110	MULTIMDL 330 3 MDL 110
		MULTIMDL 180 2 MDL 90	MULTIMDL 280 2 MDL 140	MULTIMDL 420 3 MDL 140
A larghezza	(mm)	1.420	1.700	2.400
B altezza	(mm)	1.898	1.959	1.959
C profondità	(mm)	770	850	850
D Pedana aperta	(mm)	300,5	330	330
E	(mm)	486	496	495,5
F	(mm)	1.922	1.984	1.984
G= Gas	(mm) ø	3/4"	3/4"	3/4"
H	(mm)	300	357	358
i	(mm)	50	50	50
L	(mm)	209	219	219
M= R	(mm) ø	3"	4"	4"
N	(mm)	183	200	200
O	(mm)	398	470	470
P	(mm)	147	171	172
Q	(mm)	150	150	150
S	(mm)	2.127,5	2.225	2.225
T Uscita esterna camino		755	735	735
Peso a vuoto	Kg	773	1.050	1.900
Peso in esercizio	Kg	1.030	1.400	2.400

## GARANZIA

Le centrali termiche modulari per interno preassemblate **SERIE MULTIMDL** sono corredate da certificato di garanzia che copre la caldaia contro manifesti difetti di costruzione per ANNI 5. È indispensabile attenersi alle indicazioni riportate sul libretto d'uso, istruzione e manutenzione fornito a corredo di ogni singola caldaia.

